

Programa Nacional de Humanização da Assistência Hospitalar - PNHAH

Relacionamento Inter-Pessoal na Prática Hospitalar

End.: www.tenenbaum.com.br

Fonte: Centro de Medicina Psicossomática e Psicologia
Médica do Hospital Geral da Santa Casa de
Misericórdia do Rio de Janeiro

As Relações Humanas

- As Relações Humanas Fundamentais:

A relação com um sacerdote

Fornece um bem espiritual

A relação com um mestre

Fornece um bem cultural

A relação com familiares

Fornece um bem psicológico

A relação com amigos

Fornece um bem espiritual

A relação amorosa

O amor é um fim em si mesmo

A relação terapêutica

Fornece um bem bio-psico-social

Relacionamento Inter-Pessoal na Prática Hospitalar

- Principal objetivo da relação terapêutica:

otimização dos procedimentos clínicos

Relacionamento Inter-Pessoal na Prática Hospitalar

- Procedimentos críticos numa enfermaria:

Internação

interrupção da curva existencial
ameaça de quebra dos vínculos
ameaça de morte

Certos Exames

invasivos
selam diagnóstico

Diagnóstico

o que dizer
como dizer
a quem dizer

Alta

desamparo
retomada da vida

Relacionamento Inter-Pessoal na Prática Hospitalar

- Fatores que interferem no trabalho assistencial:

Ignorância profissional

Conflito institucional

Impregnação irracional do campo assistencial

Relacionamento Inter-Pessoal na Prática Hospitalar

- **Campo Assistencial**
- **Impregnação Irracional do Campo Assistencial**

Relacionamento Inter-Pessoal na Prática Hospitalar

- Campo Assistencial:

espaço virtual formado a partir da interação entre as pessoas envolvidas, direta e indiretamente, com a efetivação da assistência

Campo Assistencial

- A relação equipe - paciente:

Aquele que está
coagido por imperativos
profissionais (éticos e
sociais) a intervir no
sentido de aliviar ou
curar

s o f r i m e n t o

Aquele que está
coagido, pelo
imperativo da doença,
a receber ajuda

ameaça de morte

Campo Assistencial

- Níveis das relações assistenciais:

Plano Pessoal

Relação entre 2 pessoas
(preceitos éticos, morais, carências, etc.)

Plano Psicológico

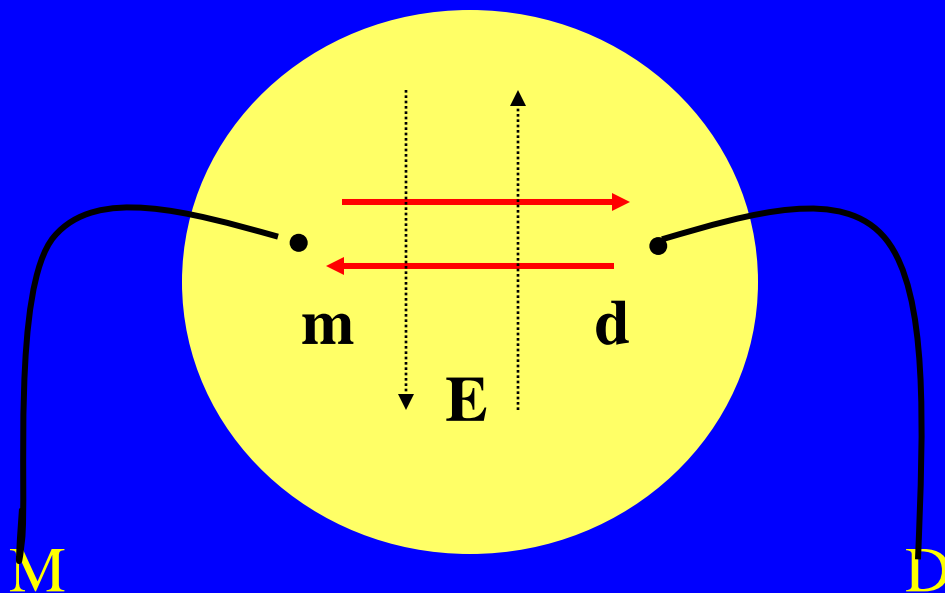
Relação de ajuda
(reações e defesas diante do sofrimento)

Plano Profissional

Relação técnica
(conhecimento e limites profissionais)

Campo Assistencial

- O campo psicodinâmico da relação terapêutica:



M = membro da equipe
saúde em sua trajetória
existencial

D = doente em sua trajetória
existencial

→ campo interacional
estabelecido pelo ver

.....→ campo interacional
estabelecido pelo ouvir

Impregnação Irrracional do Campo Assistencial

- Por parte do doente
- Por parte da equipe

Impregnação Irracional do Campo Assistencial

- Por parte do doente:

a) A doença expressa-se com sintomas deformados e exagerados. As correlações com o quadro mórbido físico parecem absurdas e incompatíveis

b) O doente exclui a realidade objetiva e está fixado nos sintomas. Todo seu contato com o mundo realiza-se através deles.

c) O doente vive a relação com a equipe de maneira regressiva.

Impregnação Irracional do Campo Assistencial

- Por parte da equipe:



Ações iatropatogênicas

Ex.:

Impregnação Irracional do Campo Assistencial

- Principais tensões assistenciais:

1- Tensões regressivas

2- Tensões de aniquilamento

desorganização do ego

medo de morrer

3- Tensões diante do sofrimento e desamparo

4- Tensões diante das limitações profissionais

Tensões Regressivas

Situação Real

Exigência Egóica

Reações emocionais

predomínio de

Respostas emocionais e cognitivas adequadas à situação

Experiências históricas
NÃO elaboradas

Maior aliança terapêutica
Menor impacto emocional na dupla

Melhor resposta terapêutica

Dificuldade na aliança terapêutica
Maior impacto emocional na dupla
Indução à iatropatogenia

Impregnação Irracional do Campo Assistencial

- Situações que induzem à iatropatogenia:

1- Elaboração da experiência infantil dentro do campo terapêutico (transferência/contratransferência).

2- História do doente mal compreendida pelo médico.

3- Sentimentos inconscientes de culpa:

- Necessidades masoquistas do doente

- Composição sado-masoquista equipe-paciente

- Reação terapêutica negativa

4- Utilização da ação terapêutica para objetivos mórbidos inconscientes.

Prevenção da Iatropatogenia na Relação Terapêutica

Ouvir

Presença

Holding

médico como ansiolítico

resgate da díade materno-infantil

A função da palavra esclarecedora

Confiança

Encontro verdadeiro

A Prática Assistencial

Psicologia Médica

Definição: Estudo das relações assistenciais

Objetivo: Prevenção da iatropatogenia

Foco da intervenção psicológica: Irracionalidade aberta pela crise biológica no paciente, na equipe, na família

psicodinâmica das expressões corporais, das relações assistenciais e das relações sociais relacionadas ao campo terapêutico

Metodologia: História da Pessoa

biografia do paciente
circunstâncias do adoecer
comp. relação médico-pac.

- Importância da biografia na estruturação da doença → patogenia individualizada
- Importância do significado emocional na compreensão antropológica do sintoma → diagnóstico individualizado
- Importância da compreensão da relação médico-paciente na organização de uma estratégia assistencial → terapêutica individualizada